

MONTHLY MEMBERSHIP PROGRESS REPORT

District 336 D

Results as of: 3/31/2020

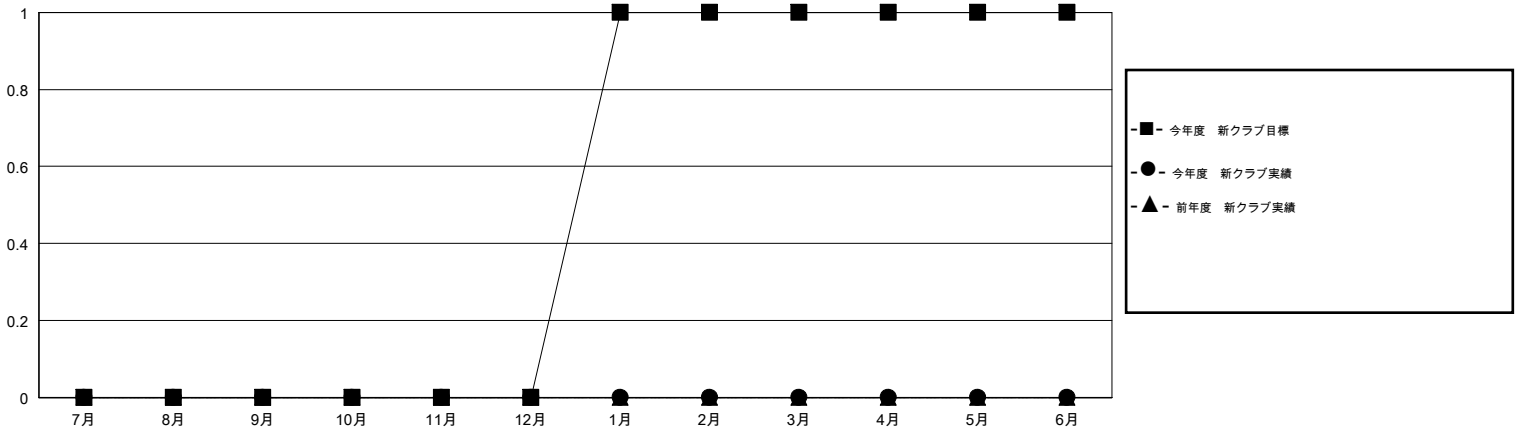
GMT:

地域 JAPAN

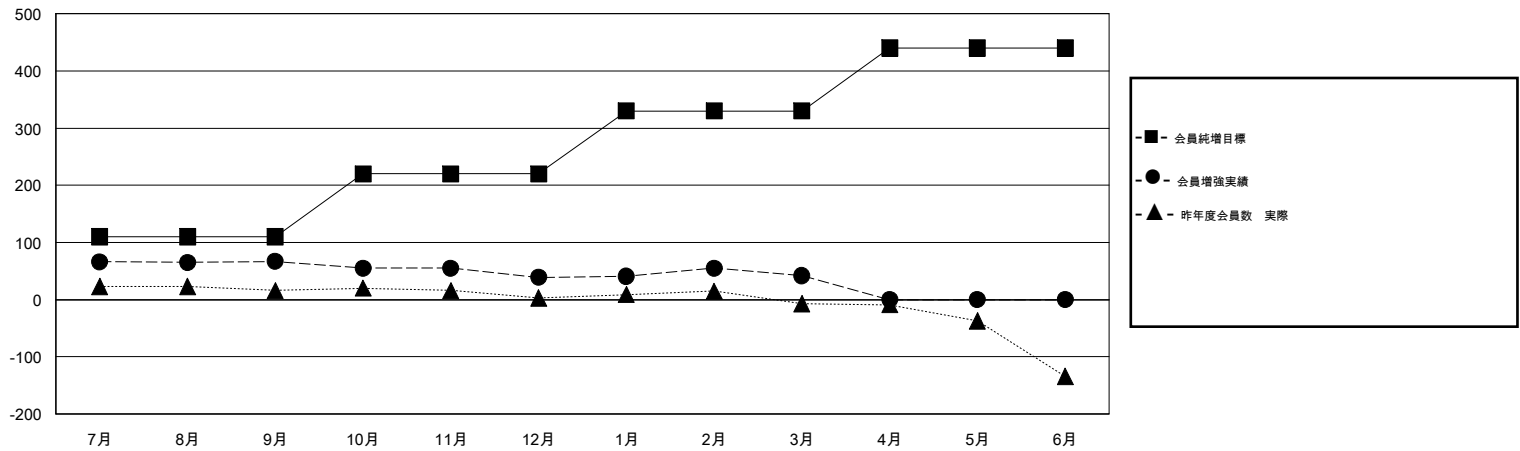
GMT会則地域

クラブ				名			
結果 : 2019-2020				結果 : 2019-2020			
四半期	新クラブ目標	新クラブ	解散クラブ	四半期	会員純増目標	会員増強実績	退会者 (転籍を含む) 実際
7月/8月/9月	0	0	0	7月/8月/9月	110	125	53
10月/11月/12月	0	0	0	10月/11月/12月	110	28	56
1月/2月/3月	1	0	0	1月/2月/3月	110	51	47
4月/5月/6月	0	0	0	4月/5月/6月	110	0	0

新クラブ目標及び実績累計



会員目標及び実績累計



解散クラブ: 0	62 CLUBS OF 88 一名以上の新会員を登録	男女別 男性 2,588 (87.26%) 女性 378 (12.74%)
退会者 物故会員 23 クラブ解散 0 その他 133 合計 156	会員累計データを見るには、ここをクリック	世帯主/家族会員合計 353 国際会費半額の家族会員 160